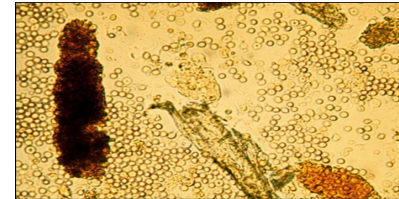


Mujer de 30 años, con antecedentes de artritis de 10 años de evolución y anemia con Coombs positivo. Ingresa al hospital por debilidad, fatiga, dolor lumbar, cefalea y fiebre. Clínicamente cursa con hipertensión arterial, edema y oliguria. En el laboratorio se demostró hiperazoemia con una proporción BUN:Creatinina < 20. A continuación se muestran los hallazgos del Urianalysis.

EGO	UNIDADES	RESULTADO	L.REF
Color		Café obscuro	
DENSIDAD		1.025	1.010 1.025
PH		7.0	4.80 7.40
LEUCOCITOS	Leuco / u/L	0	0 10
NITRITOS	0 a 1+	0	0 0
PROTEINAS	mg/dL	150	0 10
GLUCOSA	mg/dL	0	0 30
CETONAS	mg/dL	1	0 5
UROBILINOGENO	mg/dL	6	0 1
BILIRRUBINAS	mg/dL	4	0 0.2
HEMOGLOBINA	Eri / u/L	4+	0 0



ETIOLOGIA	% RESPUESTAS
AUTOINMUNE	100%
INFECCIOSA	29%
METABOLICA	14%
TOXICA	14%
DXS	% RESPUESTAS
GLOMERULONEFRITIS AGUDA	71%
LUPUS ERITEMATOSO SISTEMICO	71%
ANEMIA HEMOLITICA AUTOINMUNE	57%
SINDROME HEMOLITICO UREMICO	43%
INSUFICIENCIA RENAL	43%
SX NEFROTICO	14%
SX NEFRITICO	14%
ARTRITIS REUMATOIDE	14%
AMILOIDOSIS	14%
GABINETES	% RESPUESTAS
BX RENAL: HISTOQUIMICA	71%
ECO	71%
TAC	29%
TELE TX	29%
RMN	14%
Pielografía intravenosa (PIV)	14%

LABORATORIO CLINICO	% RESPUESTAS
BH / VSG	100%
QUIMICA 26 ELEMENTOS. PFH	100%
ANA, ANTI DNA DS, ANTI SMITH, ANTI SM, PANEL ANCA	100%
PCR, FR	100%
DEPURACION DE CREATININA	100%
EGO	100%
PROT O 24 HRS	86%
CS LE	71%
INMUNOGLOBULINAS	57%
C3 C4 CH50	57%
CISTATINA C	57%
RETICULOCITOS	43%
COOMBS DIRECTO	43%
COAGULOGRAMA	14%
PERFIL HIERRO SERICO	14%



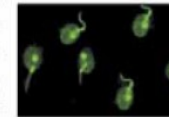
LUPUS ERITEMATOSO SISTEMICO



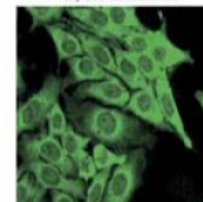
- Enfermedad autoinmune idiopática de curso crónico
- Fem > Mas 9:1
- 2a y 4a década de la vida.
- Afecta a casi todo el organismo.
- Alteraciones inmunológicas múltiples
- Características inflamatorias
- Artritis, colagenopatía, hemólisis, glomerulonefritis.
- Cs LE positivas
- ANA positivos : Anti DNA ds
- Complejos Inmunes Anti DNA en la membrana basal del glomérulo
- Existe consumo del complemento C3, C4, CH50 cuando la enfermedad está activa.
- Genotipos HLA-B8, HLA-DR3 y HLA-DR2.
- ANEMIA:** Coombs positivo, leucopenia, linfocitopenia, trombocitopenia que se pueden combinar, aunque en algunos pacientes estas alteraciones son transitorias o no se encuentran.
- COAGULOPATIA:** Se observan junto con las alteraciones inmunológicas de los factores de coagulación, los más frecuentes son los anticuerpos antifosfolípidos (50% de los pacientes).
- RENAL:** Hiperazoemia con síndrome nefrítico: Sedimento urinario anormal hematuria, proteinuria, piuria, cilindriuria.

Anti DNA ds Positivos

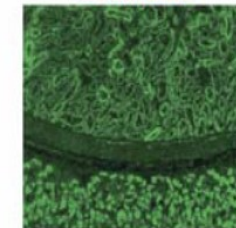
- LES 75%
- LE 30%
- LE discoide 20%
- AR 10%
- Otras EAI 10%
- Drogas 10%
- Sinos 2%



Hsp-2 Ac Anti Ribosomal



Ac. Antimitocondriales Glomérulo de mono



aterres@qualitat.com.mx

