

**DATOS CLINICOS**

Mujer, 30 años, soltera, secretaria. Se queja de poliuria de inicio brusco, acompañadas de polidipsia intensa que incluso la despierta en la noche. Esto se inició luego de iniciar dieta para bajar de peso. Ciclos menstruales normales, no toma Anticonceptivos orales Talla 1.66 m. Peso 90 kgs. Normotensa, sin alteraciones relevantes a la exploración física excepto hipotensión de 100/60

EGO	UNIDADES	RESULTADO	L.REF	
VOLUMEN 24 HRS		4200 ml		
Color		Claro		
Aspecto		Transparente		
DENSIDAD		1.003	1.010	1.020
PH		7.1	4.80	7.40
Leucocitos	Leu / ul	0	0	3
NITRITOS	0 a 1 +	0	0	0
PROTEINAS	mg/dL	0	0	10
GLUCOSA	mg/dL	0	0	30
CETONAS	mg/dL	0	0	5
UROBILINOGENO	mg/dL	0	0	1
BILIRRUBINAS	mg/dL	0	0	0.2
HEMOGLOBINA	Eri / uL	0	0	3

**RESPUESTAS DE LOS PARTICIPANTES**

DIAGNOSTICOS			
1	Diabetes Insipida	80%	
2	Polidipsia Compulsiva	25%	
3	Diabetes mellitus	15%	
4	Uso de Diureticos	5%	

PRUEBAS DE LABORATORIO			
1	Hormona Antidiurética	70%	
2	Química Sanguinea	65%	
3	Electrolitos Orina 24 hrs	35%	
4	Pba supresion de H2O	30%	
5	Biometría hemática	25%	
6	Curva de tolerancia la glucosa	15%	
7	Hormonas Hipofisiarias	15%	
8	HBA1C	15%	
9	Calcio, Fosforo y Mg sericos	10%	
10	Depuración de creatinina	10%	
11	Perfil Tiroideo	10%	
12	Calcio en sangre y orina	5%	
13	Gasometría Arterial	5%	

PRUEBAS DE GABINETE			
1	Tac de craneo	35%	
2	RMN de craneo	35%	
3	ECG	25%	
4	USG	15%	
5	Urografía	5%	

**PRUEBAS DE LABORATORIO ELECTROLITOS**

SODIO (s)	149.0	mEq/L	136	145
POTASIO (s)	4.0	mEq/L	3.5	5.1
COLORO (s)	112.0	mEq/L	98	101
Osmolalidad sérica	293.0	mOsm/L	290	310
Osmolalidad urinaria	120.0	mOsm/L	400	800

**EFFECTOS DE LA VASOPRESINA - HORMONA ANTIDIURETICA**

- 1.- Reabsorver agua en el tubulo colector
- 2.- Efecto vasopresor
- 3.- Efecto "cortisol-simil"

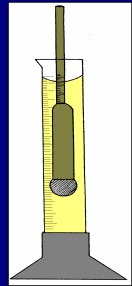
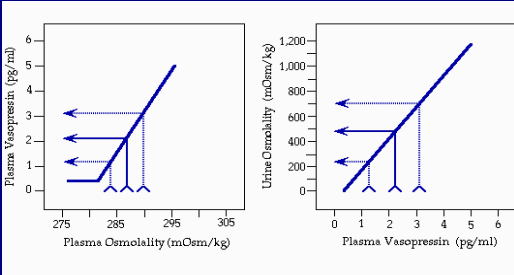
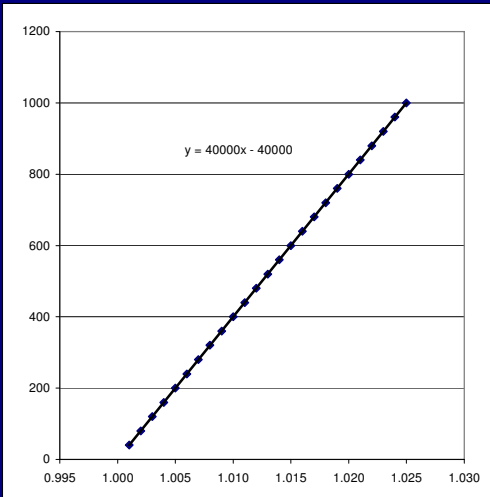
**REGULACION DE LA VASOPRESINA**

- 1.- Quimiorreceptores: Directamente proporcional a la osmolalidad
- 2.- Barorreceptores: Inversamente proporcional a la presion arterial
- 3.- Otros: Nausea, vómito, estrés, hipoglicemia, fármacos, etc.

DENSIDAD URINARIA	OSMOLALIDAD URINARIA
1.001	40
1.002	80
1.003	120
1.004	160
1.005	200
1.006	240
1.007	280
1.008	320
1.009	360
1.010	400
1.011	440
1.012	480
1.013	520
1.014	560
1.015	600
1.016	640
1.017	680
1.018	720
1.019	760
1.020	800
1.021	840
1.022	880
1.023	920
1.024	960
1.025	1000
1.026	1040
1.027	1080
1.028	1120
1.029	1160
1.030	1200

Fórmula para calcular la osmolalidad en base a la densidad urinaria

$$OSM U = (Du - 1.000) * 40,000$$



**TIPOS DE DIABETES INSIPIDA:**

- 1.- Central Disfunción en el mecanismo de secreción de vasopresina: se produce en el hipotálamo y se almacena en la neurohipófisis
- 2.- Nefrogénica: Disfunción en el funcionamiento de la HAD a nivel tubular.

