

**DATOS CLINICOS**

Hombre de 45 años de edad con fiebre de 40 grados C, malestar general, poliuria sin disuria, orina de aspecto turbio 4+

EGO	UNIDADES	RESULTADO	L.REF	
Color		Ambar		
Aspecto		Turbio 4+		
DENSIDAD		1.025	1.010	1.025
PH		8.5	4.80	7.40
Leucocitos	Leu / ul	> 500	0	3
NITRITOS	0 a 1 +	2+	0	0
PROTEINAS	mg/dL	> 500	0	10
GLUCOSA	mg/dL	> 1000	0	30
CETONAS	mg/dL	> 150	0	5
UROBILINOGENO	mg/dL	1	0	1
BILIRRUBINAS	mg/dL	1	0	0.2
HEMOGLOBINA	Eri / uL	> 250	0	3

**RESPUESTAS DEL GRUPO DE TRABAJO**

**MICROSCOPIA**

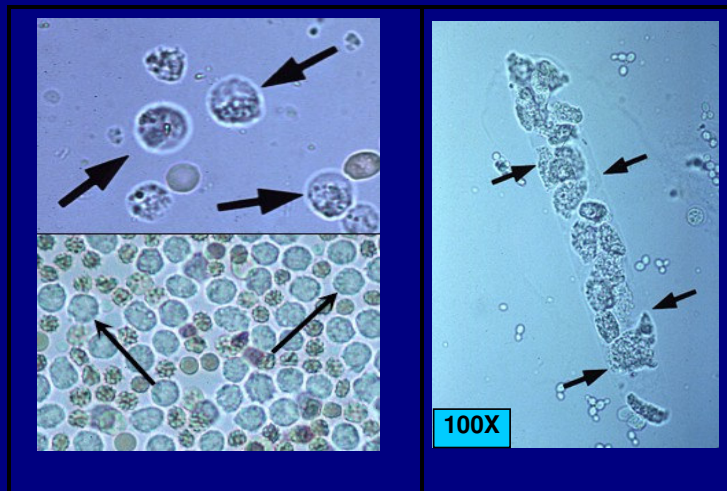
Granulocitos	100%
Eritrocitos	92%
Cilindros Granulociticos	92%
Levaduras	58%
Crenocitos	42%
Bacilos	33%
Cilindros Granulosos	17%
Cocos	8%
Monocitos	8%
Cilindros Hialinos	8%

**DIAGNOSTICOS**

Pielonefritis	75%
Nefropatía Diabética	33%
Infección de Vias Urinarias Altas	25%
Diabetes Mellitus	17%
Insuficiencia renal	17%
Síndrome nefrótico	8%

**ESTUDIOS COMPLEMENTARIOS**

Urocultivo	83%
Glucosa Urea Creatinina	50%
Depuración de Creatinina	42%
Antibiograma	25%
PFH	25%
Proteinuria 24 hrs	25%
BH	17%
Bioquímica 24 elementos	17%
HbA1c	17%
Microalbuminuria	17%
Placa Simple de Abdomen	17%
Pruebas de Funcion Renal	17%
Urografía Excretora	17%
Ecografía Abdominal	8%
Electrolitos séricos y urinarios	8%
PCR	8%
Perfil de Lípidos	8%



NOTA: OBSERVE LA IMAGEN UTILIZANDO LA AMPLIFICACION 200% EN EXCEL